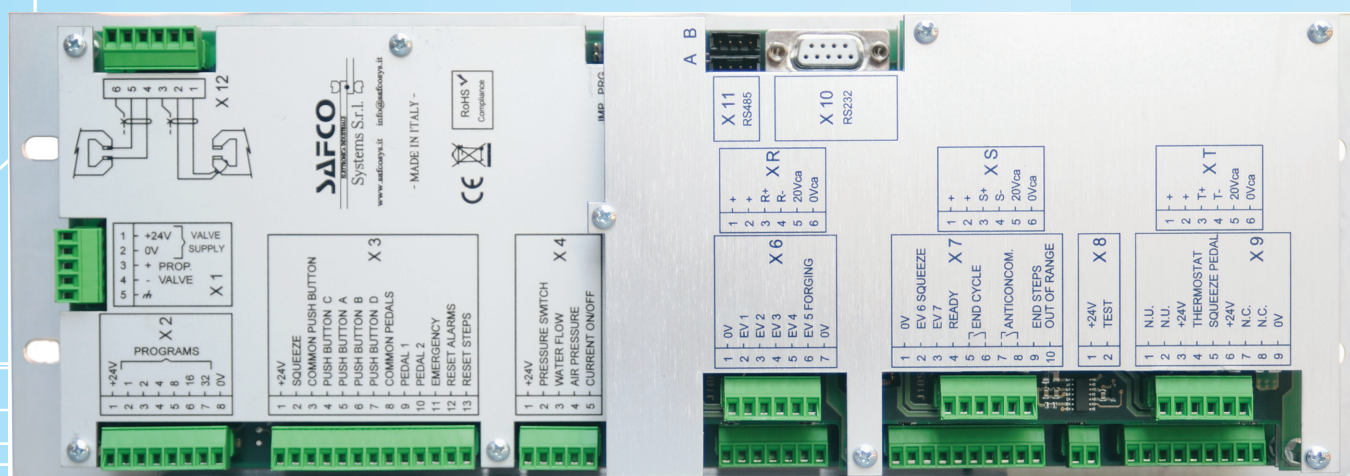
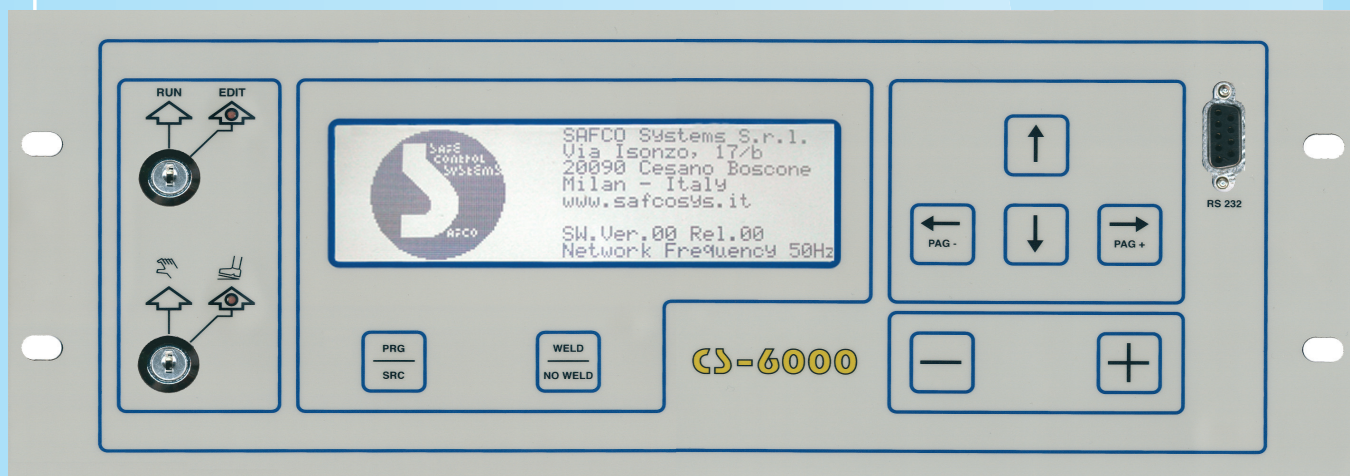
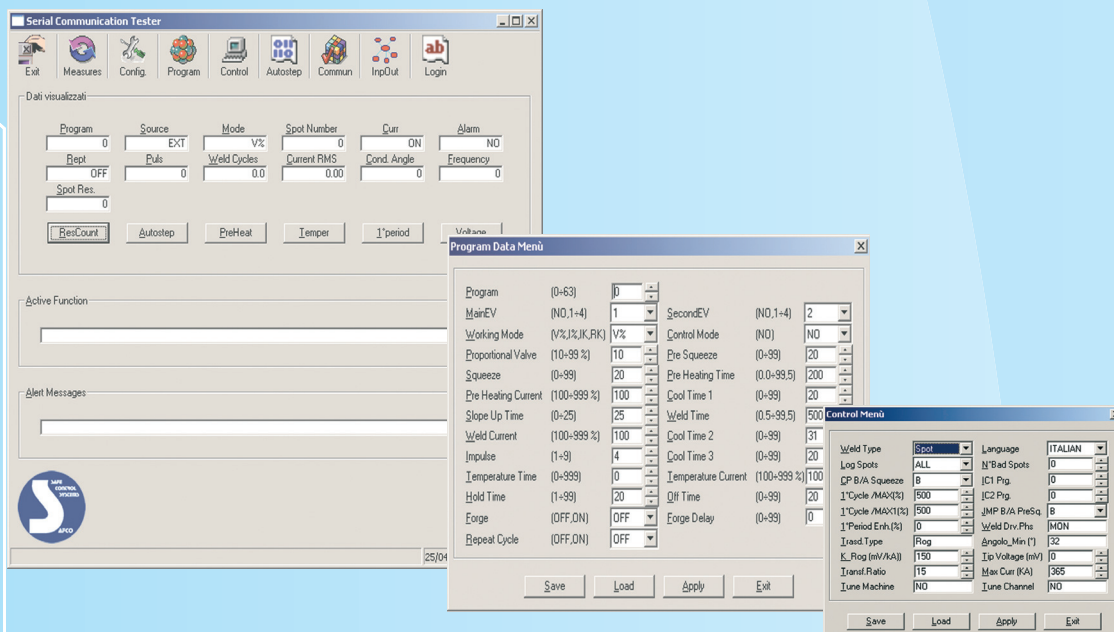


CS-6000



Controllo a corrente costante di saldatura





- Comando sincrono a diodi controllati con controllo di fase per la regolazione della corrente.
- Velocità di risposta in 2 cicli per prima saldatura e ½ ciclo per saldature successive.
- Impostabile con quattro differenti modalità:
 - Tensione percentuale V%
 - Corrente percentuale I% (impostata in feed-forward)
 - Corrente costante IK (1 – 99 KA)
 - Resistenza costante RK
- Gestione del trasformatore monofase o trifase triangolo/stella.
- Gestione macchine Punti o Rulli.
- Gestione dei tempi a semiperiodi.
- Visualizzazione della corrente RMS di saldatura e del primo periodo semionda positiva e semionda negativa.
- Separazione galvanica delle sezioni d'ingresso e d'uscita.
- Impostazione ed esecuzione di 64 programmi, richiamabili da ingresso esterno, interno o associati agli inizi ciclo IC1 o IC2.
- Compensazione della tensione di rete presente, nelle modalità V% e I%
- Linea di comunicazione seriale punto-punto RS232, adibita alla connessione di una stampante o di un PC .
- Linea di comunicazione seriale di rete RS485.
- Espansione Comunicazione: Profibus - DeviceNet - CANopen - CC/Link - Modbus/RTU - Profinet/IO - EtherNet/IP - EtherCAT - Modbus/TCP
- Inizio ciclo con concomitanza (doppio ingresso) o pedali.
- Monitoraggio (Controllo qualità) dei limiti della corrente di saldatura oppure dell'angolo d'accensione, In modalità punti in IK ed I%.
- Funzione programmabile d'autoincremento continuo della corrente per usura elettrodi. a curva variabile.
- Conteggio delle saldature effettuate con funzione d'allarme e di blocco.
- Ritardo prima inserzione e ritardo prima inserzione dopo la pausa, indipendentemente programmabili.
- Quattro Elettro fondo scala(99%) della valvola proporzionale 5-10V
- Elettro-valvola di forgiatura.
- Elettro-valvola di precorsa.
- Eventuale associazione di pressioni nelle fasi di Pre-Accostaggio, Accostaggio, Preriscaldamento, Saldatura e Forgiatura, tramite la valvola proporzionale (ciclo pressioni)
- Rilevazione automatica della frequenza di rete.
- Autocalibrazione.
- Tripla impostazione di lingua.
- Gestione da PLC.
- Lettura della corrente(secondaria) con anello Rogosky o (primaria)trasformatore di corrente.
- L x H x T 360 x 133 x 91 mm.